

*Как сохранить
прическу надолго?*

4 Способа
укладки



#scarletttopstyle

Тид по стилю

Советы дает эксперт



Вера Машурова
ведущий стилист

SCARLETT^{TOP}Style

*Роскошный
объем*

SCARLETT™ TOP Style

Hair dryer
SC-HD70140

Черный / black



СОПЛО ДЛЯ БЫСТРОЙ
БЕРЕЖНОЙ СУШКИ

СЪЕМНАЯ РЕШЕТКА
ВОЗДУХОЗАБОРНИКА

ИОНИЗИРОВАННЫЙ
ПОТОК ВОЗДУХА

КНОПКА ХОЛОДНОГО ВОЗДУХА ДЛЯ ФИКСАЦИИ УКЛАДКИ

КНОПКА БЛОКИРОВКИ ВЫБРАННОГО РЕЖИМА

СЕНСОРНАЯ ПАНЕЛЬ
TOUCH CONTROL
8 ТЕМПЕРАТУРНЫХ РЕЖИМОВ
6 РЕЖИМОВ МОЩНОСТИ

КНОПКА ВКЛ/ВЫКЛ

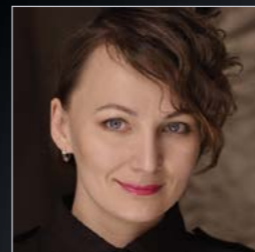
УДОБНАЯ ПЕТЕЛЬКА
ДЛЯ ПОДВЕШИВАНИЯ

*Подходит для
сушки и укладки
всех типов
волос, идеален
для укладки и
моделирования
волос.*

**РЕЗУЛЬТАТ: БЕРЕЖНАЯ ЗАЩИТА
И ОБЪЕМНАЯ СТИЛЬНАЯ УКЛАДКА**

- мощность 1900-2200 W
- функция ионизации

Совет стилиста:



Вера Машурова
ведущий стилист SCARLETT™ TOP Style

*Тиг по стилю SCARLETT™ TOP Style
подробно рассказывает,
как ежедневный ритуал сушки
волос можно превратить
в увлекательный и яркий
творческий момент жизни.*

*Мы ответили на все часто
возникающие вопросы, связанные
с сушкой и укладкой феном.
Теперь вы с легкостью сможете
создавать объем и моделировать
форму волос, используя наши
советы.*

*Желаем вам успеха в создании
индивидуального стильного образа!*

Фены: Приборы для сушки и укладки волос с различным функционалом и мощностью - от дорожного складного варианта с базовыми режимами скорости и температуры до фенов с регулируемыми настройками скорости и температуры, а также с разнообразными насадками для сушки и укладки, например, насадка-диффузор для создания кудрей.





Вера Машурова
ведущий стилист SCARLETT Style

Совет стилиста: Подготовка волос к сушке / укладке феном. Общие правила

Как правильно сушить волосы и укладывать феном

- * После мытья волосы следует подсушить мягким, хорошо впитывающим влагу полотенцем. Волосы не должны быть мокрыми, лишь слегка влажными

Правила применения средств для укладки

- * Пену для укладки можно наносить как руками, так и с помощью расчески, главное - ее хорошо распределить, то же самое относится и к жидкости для укладки
- * Чем больше пены, даже слабой фиксации, вы наносите на волосы, тем сильнее становится ее эффект, поэтому необходимо быть аккуратными в количестве наносимой пены
- * Средства для укладки нужны, даже если вы не планируете делать укладку волос с моделированием. Минимальное количество стайлинга - и ваши волосы меньше электризуются и дольше остаются чистыми

ВАЖНО

- * Если волосы густые и длинные, то их обязательно нужно предварительно разделить на зоны и сушить отдельно друг от друга, зону за зоной. И также последовательно наносить средства для укладки. Если нанести на все волосы сразу, то есть опасность, что пока вы сушите одну часть, остальные подсохнут с заломами и их будет тяжело расчесать
- * Если волосы все-таки подсохли, пока вы сушили предыдущие пряди, достаточно слегка сбрызнуть их водой из пульверизатора или расчесать смоченной в воде обычной расческой





Вера Машурова
ведущий стилист SCARLETT^{TOP}Style

Совет стилиста:

Примеры укладки феном.
Моделирование

Как правильно моделировать волосы феном?

* При сушке волос на круглую щетку можно придать направление наружу или вовнутрь. Укладка с волной наружу и от лица придает более динамичный облик, а с волосами вовнутрь вид более классический и элегантный



- * Чтобы придать направление концам волос сначала нужно хорошо просушить корни
- * Затем отделить прядь, отчесать ее вниз и сохранив оттяжку волос тщательно накрутить на щетку в выбранном направлении



- * Накрученные на щетку волосы сушить феном, не прижимая насадку-сопло вплотную; когда верхний слой волос подсохнет, прядь можно еще раз расчесать и накрутить, пока волосы не высохнут совсем
- * Самое главное - в конце остудить прядь холодным воздухом и только потом аккуратно снять с расчески

SCARLETT^{TOP}Style

Примеры укладки феном.
Выпрямление

Как правильно выпрямлять волосы феном?

* Разгладить волосы можно не только с помощью щипцов-утюгов, но и с помощью круглой расчески, а также плоской щетки. Секрет прост:



- * Отделите прядь волос
- * Многократно прочешите ее щеткой, чтобы волосы расположились на поверхности щетки равномерно
- * Далее фен и щетку нужно вести в одном направлении сверху вниз
- * Круглую щетку не нужно прокручивать,



- чтобы волосы не завивались
- * В завершении включите среднюю скорость и кнопку холодного воздуха, чтобы волосы не разлетались и лучше зафиксировались

SCARLETTTM TOP Style



Будь в тренде!



#scarletttopstyle

Следите за новостями
в мире моды и красоты
в нашем профиле **INSTAGRAM**
@scarletttopstyle!

www.scarletttopstyle.com